

## Rotweine

netto mit 19%  
MWS

### 2019er Trollinger mit Lemberger

Terrassenlagenwein

Restzucker 11,0 g/l, Säure 5,0 g/l, 11,5,0 % vol.

1 l € 3,70 € 4,40

### 2018er Trollinger Alte Reben

Terrassenlagenwein

Restzucker 10,4 g/L, Säure 4,7 g/l, 12,0 % vol.

0,75 l € 3,61 € 4,30

### 2018er Lemberger

Terrassenlagenwein

Restzucker 11,4 g/l, Säure 5,8 g/l, 12,5 % vol.

0,75 l € 3,61 € 4,30

### 2018er Rouwen Rotwein

Restzucker 12,6 g/l, Säure 5,8 g/l, 12,0 % vol.

0,75 l € 3,61 € 4,30

### 2018er Acolon

Restzucker 10,3 g/l, Säure 5,8 g/l, 12,0 % vol.

0,75 l € 3,87 € 4,60

### Schlossberg Rotweincuvée

Terrassenlagenwein

Restzucker 7,4 g/l, Säure 4,9 g/l, 12,5 % vol.

0,75 l € 3,87 € 4,60

### 2015er Cabernet Cuvée

aus Cabernet Dorsa und

Cabernet Cubin

Terrassenlagenwein

Restzucker 8,3 g/l, Säure 4,6 g/l, 12,5 % vol.

0,75 l € 9,66 € 11,50

## Weißweine

netto mit 19%  
MWS

### 2019er Sommerflirt

Weisswein (Kerner)

Restzucker 14,4 g/l, Säure 4,4 g/l, 13,0 % vol.

0,75 l € 3,61 € 4,30

### 2019er Riesling Alte Reben

Terrassenlagenwein

Restzucker 17,5 g/l, Säure 6,2 g/l, 11,0 % vol.

0,75 l € 3,70 € 4,40

### 2018er Fünfnuldrei Weisswein

Restzucker 14,1 g/l, Säure 4,6 g/l, 12,0 % vol.

0,75 l € 4,20 € 5,00

## Schillerwein / Rosé netto mit 19% MWS

### 2019er Schillerwein

Restzucker 11,0 g/l, Säure 4,9 g/l, 11,5 % vol.

1 l € 3,61 € 4,30

### 2019er Muskat-Trollinger Rosé

Terrassenlagenwein

Restzucker 12,9 g/l, Säure 5,2 g/l, 11,0 % vol.

0,75 l € 3,87 € 4,60

### 2019er Pinot noir Rosé

Restzucker 10,7 g/l, Säure 4,8 g/l, 13,0 % vol.

0,75 l € 3,87 € 4,60

## Sekt

Aus eigener Herstellung

Flaschengärung und Handgerüttelt

### 2018er Fünfnuldrei weiss

extra trocken

Restzucker 14,7 g/l, Säure 4,7 g/l, 13,0 % vol.

0,75 l € 7,14 € 8,50

### 2017er Riesling

trocken

Restzucker 17,5 g/l, Säure 6,9 g/l, 13,5 % vol.

0,75 l € 7,14 € 8,50

### 2018er Pinot noir Rosé

extra trocken

Restzucker 12,5 g/l, Säure 5,2 g/l, 13,5 % vol.

0,75 l € 7,14 € 8,50

## Branntweine

|  | netto   | mit 19% MWSt   |
|--|---------|----------------|
| Weinbrand<br>10 Jahre im Eichenfaß gelagert<br>0,5 l | € 10,34 | <b>€ 12,00</b> |

Sämtliche Preise ab Haus – Abholpreise

Pfandsätze:

|                       |        |               |
|-----------------------|--------|---------------|
| 15 er Holzkiste       | € 1,85 | <b>€ 2,20</b> |
| 12 er Kunststoffkiste | € 1,85 | <b>€ 2,20</b> |

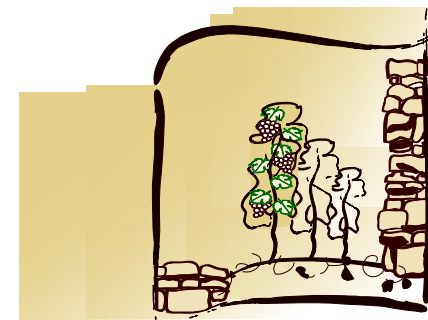
Versand:

|                    |        |        |
|--------------------|--------|--------|
| 6er Versandkarton  | € 2,10 | € 2,50 |
| 12er Versandkarton | € 4,20 | € 5,00 |
| Portokosten        | € 5,46 | € 6,50 |

Auf Kosten und Risiko des Käufers

Preisliste März 2021

# Preisliste



# Hetzel

## Wein- und Sektgut

Roland Hetzel  
König-Wilhelm-Str. 15/3  
74360 Ilsfeld  
Tel. 07062/62692  
Fax 07062/65140  
Mobil: 0172/8518215  
E-Mail: [info@weingut-hetzel.de](mailto:info@weingut-hetzel.de)